



SPALLIAN

RÉVÉLATEUR DE DATA

PRÉFACE

La maîtrise des données revêt depuis longtemps un enjeu stratégique au moins équivalent à celui du contrôle des ressources énergétiques. Qu'il s'agisse de santé, de transport, d'environnement, de stratégie commerciale, aucun domaine d'activité, fût-il public ou privé, n'échappe désormais aux impératifs de collecte et d'interprétation des données.

La data-science impose de nouveaux défis qui ne pourront être surmontés qu'au moyen de technologies puissantes et ouvertes aux innovations disruptives comme l'IA.

SPALLIAN est né de la volonté de proposer une technologie française souveraine qui respecte les fondamentaux suivants :

- Les données que nous collectons sont systématiquement fiabilisées par nos data analystes.
- Nos solutions sont intégralement développées par nos ingénieurs, ce qui garantit une indépendance technologique.
- Nous consacrons chaque année 15% de notre CA à l'innovation et nous œuvrons pour démocratiser l'accès à la donnée via notre Data Lab.

Face aux défis de digitalisation de nos territoires et de nos économies, osons provoquer l'avenir.

Renaud PROUVEUR

Président Directeur Général





SOMMAIRE

QUI SOMMES-NOUS ?	7
NOTRE ADN	9
NOTRE SINGULARITÉ ET NOS VALEURS	10
UNE INNOVATION DISRUPTIVE	13
SPALLIAN RÉVÉLATEUR DE DATA	15
1 - La data au service de la gouvernance des territoires	17
2 - La data pour flécher les investissements territoriaux	21
3 - La data pour fédérer des actions commerciales	25
4 - Être aussi créateur de données	29
NOS ENGAGEMENTS	33
MÉCÉNAT ET SPONSORING	34
CONTACTS	36



QUI SOMMES-NOUS ?

Engagés dans l'innovation au service des territoires,
nous valorisons l'open data et révélons la
richesse du patrimoine de données de nos
clients grâce à notre logiciel
SPALLIAN APPLICATION BUILDER.

Nous proposons également des dispositifs
participatifs de création de données, comme
l'application citoyenne, [thelma](#).



NOTRE ADN

Révélateur de data
depuis 1998

Société experte en intelligence des territoires qui accompagne ses clients publics et privés dans la mise en place d'une stratégie data unique et innovante.

Une entreprise
100% française et 100% indépendante



79.28 %
Renaud Prouveur, fondateur et PDG

14.12 %
Salariés

6.6 %
Actionnaires privés

NOTRE SINGULARITÉ & NOS VALEURS

3 cœurs d'expertise
pour révéler l'intelligence des données

DATA ANALYSE

Expertise pour fiabiliser et
valoriser les données



Éthique & protection
des données

*Une équipe de data analysts
est dédiée à chaque projet pour
identifier et fiabiliser les données*

DÉVELOPPEMENT

Solutions innovantes pour garantir
une souveraineté technologique



Audace &
innovation

*Nous utilisons **notre propre
technologie** pour développer
nos solutions :*
SPALLIAN APPLICATION BUILDER

CONSEIL STRATÉGIQUE

Comprendre et soutenir
l'usage de la data



Indépendance &
engagement

*Nos consultants métiers vous
accompagnent sur l'interprétation
des données*





UNE INNOVATION DISRUPTIVE

SPALLIAN APPLICATION BUILDER

En proposant son propre logiciel, 100% français, SPALLIAN souhaite garantir un usage éthique, sécurisé et pragmatique des données.

Notre technologie permet de créer, en low-code, des applications web interrogeant des données en écriture ou en lecture. Il est une alternative aux progiciels métiers rigides autant qu'aux solutions de business intelligence.

SAB offre une grande souplesse pour interroger, enrichir, visualiser, projeter et analyser des jeux de données à travers des tableaux de bord où l'ergonomie pour l'utilisateur et la facilité d'appréhension sont clés.

**Avec SAB nous concevons des solutions sur mesures, fiables et évolutives,
en respectant le calendrier et budget initialement définis.**

Principales fonctionnalités

- | | |
|---|---|
| ✓ Visualisations statistiques dynamiques | ✓ Transformation de la donnée, algorithmie |
| ✓ Export de dataviz (jpg), de rapports statistiques (pdf) ou de données (csv) | ✓ Paramétrage fin des profils et des droits utilisateurs |
| ✓ Cartographie web avancée | ✓ Formulaires de création de données |
| ✓ Import de données et mise en place de routines structurées | ✓ Éditorialisation, charte graphique sur mesure et marque blanche |

NOTRE MÉTHODOLOGIE

Pour garantir l'adéquation de la solution développée aux besoins métiers
et s'engager sur un budget global ferme et définitif

Temps 1 Spécification des besoins

- Entretiens métiers
- Collecte et analyse documentaire
- Recensement, qualification et sélection des données
- Ateliers de co-crétation
- Maquettage graphique et fonctionnel
- Cahier des charges

Temps 2 Développement et déploiement

- Collecte et fiabilisation des données
- Intégration et automatisations
- Développement des interfaces et indicateurs, description des algorithmes
- Formation et documentation
- Assistance et support
- Maintenance et actualisation

Notre atout : la data **S**

Avant toute analyse, nos équipes consolident, vérifient et redressent la donnée, qu'elle soit ouverte, acquise à un tiers ou propriété de nos clients.
Nous jouissons ainsi d'un patrimoine d'open data de grande qualité et d'une méthode éprouvée dont nous faisons bénéficier nos clients.





SPALLIAN, RÉVÉLATEUR DE DATA

QUELQUES RECUEILS D'EXPÉRIENCE



1 LA DATA AU SERVICE DE LA GOUVERNANCE DES TERRITOIRES

Du pilotage des services publics
à la transparence politique



BANQUE DES TERRITOIRES, GROUPE CAISSE DES DÉPÔTS

PETITES VILLES DE DEMAIN

Initiative lancée par le gouvernement français pour relancer l'attractivité des villes de moins de 20 000 habitants et dotée d'un budget de 3 milliards d'euros.

Défi technique

Acculturer les décideurs publics à l'usage de la data pour porter les enjeux de gouvernance des territoires. Développer une solution de suivi et d'évaluation de l'impact du programme.

Notre signature

Développement d'une plateforme pour outiller les chefs de projets, également accessible au public : [Dataviz PVD](#)

300

consultations hebdomadaires en moyenne



GOVERNEMENT ALBANAIS OPEN DAT'AL

Développement d'une plateforme data, en partenariat avec l'agence des territoires albanaise et l'ambassade de France, pour accompagner les enjeux d'attractivité économique du pays et garantir une transparence publique par la donnée.

Défi politique

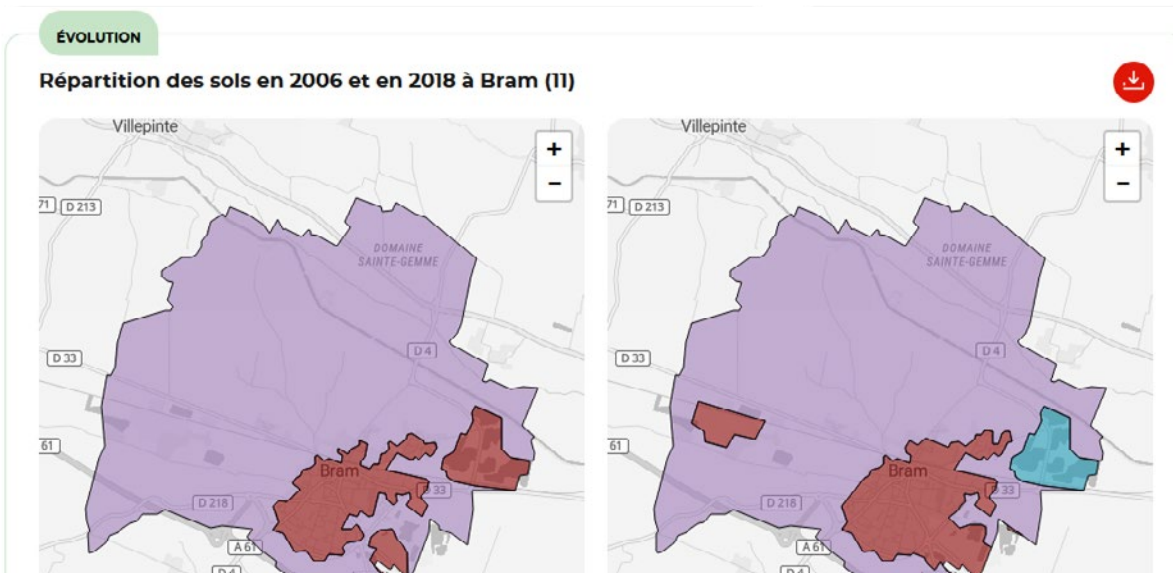
Engager un nouveau mode de gouvernance par la donnée, permettre un fléchage précis des investissements publics et préparer le chemin vers l'Europe des villes albanaises.

Notre signature

Accompagnement du gouvernement dans l'émergence de l'open data albanaise et création d'une plateforme interactive d'accès aux données avec sa propre identité graphique.

4%

taux moyen de croissance annuel du PIB de l'Albanie depuis 3 ans



2 – A FRENCH-ALBANIAN PARTNERSHIP

Objective

To establish cooperation between French and Albanian local authorities for mutual enrichment through the promotion of open data for regional development and information transparency.

The existing partnership between Chambéry and Korça encourages us to continue along this path by proposing a French partner for exchange and cooperation between each city participating in the project.

Korça and Chambéry is an existing partnership since 2024



2 LA DATA POUR FLÉCHER LES INVESTISSEMENTS TERRITORIAUX

Anticiper sur les besoins futurs,
maîtriser les budgets



SYCTOM

MAÎTRISE ET VALORISATION DE LA DONNÉE

Le Syctom assure le service public du traitement et de la valorisation des déchets ménagers de 81 communes en Île-de-France. Il traite chaque année 2,2 millions de tonnes de déchets ménagers et les valorise sous forme de matières et d'énergie.

Défi sociétal

Engager une culture data via une solution innovante répondant à 2 enjeux majeurs :

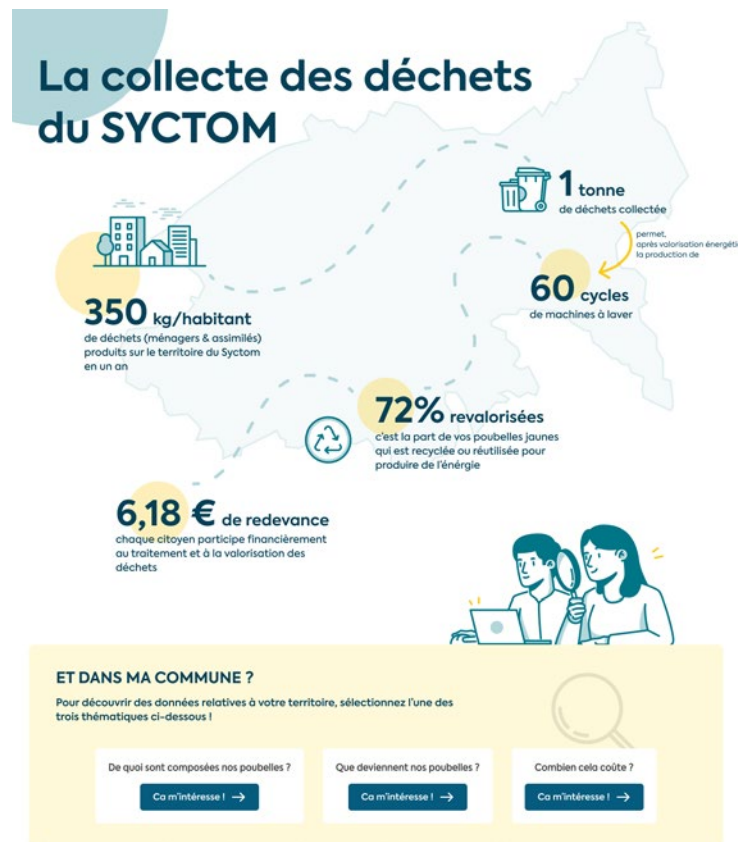
- Développer une plateforme open data grand public intégrée sur le site internet pour rendre compte des actions engagées et sensibiliser la population.
- Valoriser les données internes et construire un outil d'aide à la décision

Notre signature

Accompagner le Syctom dans la création d'une solution sur mesure permettant de renforcer l'émergence de la data dans le domaine de l'environnement.

5,7 millions

de citoyens couverts par les services du Syctom



ACTION LOGEMENT

ALIDATA ET ALITRANQUIL

Depuis près de soixante-dix ans, la vocation du groupe Action Logement, acteur de référence du logement social et intermédiaire en France, est de faciliter l'accès au logement pour favoriser l'emploi.

01

PORTRAIT GÉNÉRAL DU TERRITOIRE

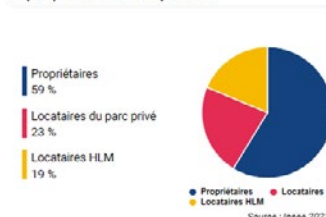
A- Informations générales

Nom du président d'EPCI
Crescent MARAULT

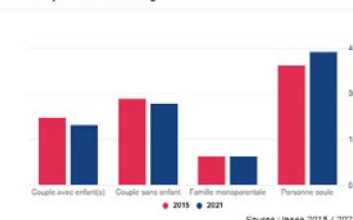
Nom du maire de la ville centre
Crescent MARAULT

- ☒ Programme local de l'habitat
- ☒ Action et aide financière en faveur du logement social
- ☐ Délégations des aides à la pierre

Part de logements occupés par leur propriétaire / locataires du parc privé / locataires du parc social



Composition des ménages



Revenu médian par unité de consommation



Taille moyenne des ménages en 2015



Taille moyenne des ménages en 2021



CSP de la population



Défi stratégique

Élaborer 2 solutions dédiées à la gestion patrimoniale et à la stratégie d'investissement, et fédérer les filiales autour d'une culture commune de data management.

Notre signature

ALITranquil : une application de remontée d'information et d'analyse de données pour signaler et évaluer l'impact des atteintes aux biens et aux personnes.

ALIData : une solution d'intelligence territoriale permettant de flécher les investissements prioritaires en logements sociaux et intermédiaires.

1,14 millions

nombre de logement sociaux et intermédiaires au sein du groupe en 2025



3 LA DATA POUR FÉDÉRER DES ACTIONS COMMERCIALES

Vecteur d'anticipation et de compétitivité



SUEZ

DASHBOARD D'ANALYSE DES TERRITOIRES ET D'ANTICIPATION SUEZ

Fort de 28 000 collaborateurs, et desservant 10,4 millions d'habitants en eau potable, SUEZ contribue en France à l'attractivité des territoires et au développement durable de ses clients.



CCI ALPES MARITIMES

OBSERVATOIRE ÉCONOMIQUE DÉPARTEMENTAL

La CCI Nice Côte d'Azur est un établissement public de l'État et agit sous l'autorité du ministère de l'Économie. Partenaire des collectivités, la CCI déploie des activités diversifiées au service du développement économique territorial.



Défi managérial

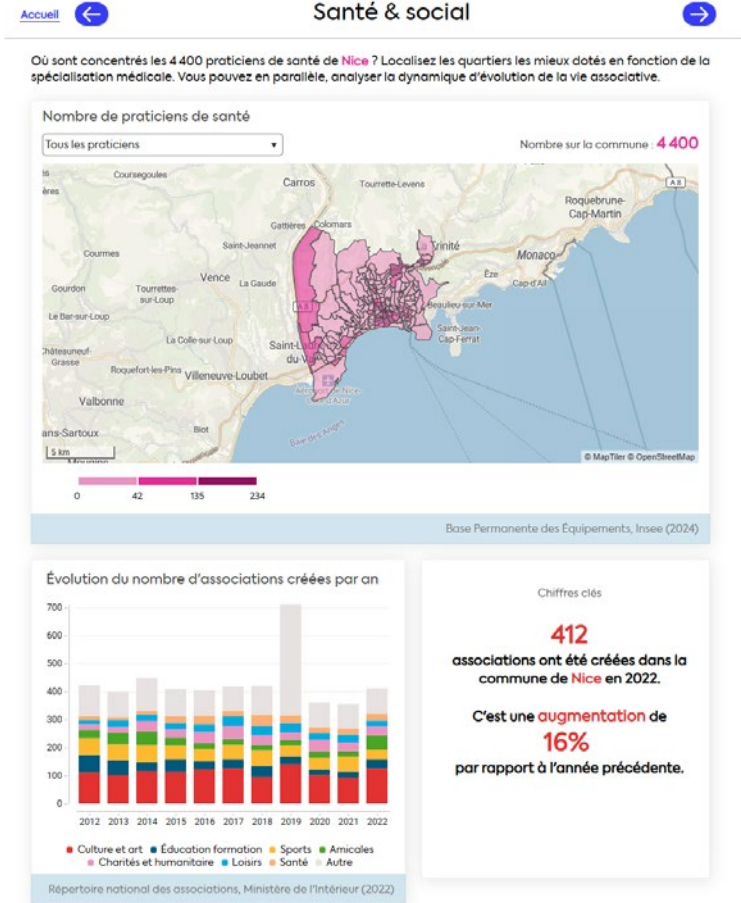
Développer une solution d'intelligence territoriale alternative aux CRM traditionnels et répondant aux enjeux suivants :

- Comprendre les dynamiques socio-économiques des territoires
- Enrichir les réponses aux appels d'offre
- Anticiper sur les besoins futurs des collectivités territoriales

Notre signature

Une solution sur mesure nommée « datas », le Dashboard d'Analyse des Territoires et d'Anticipation Suez, a été développée dans le cadre d'ateliers de co-création avec les représentants des différentes branches commerciales de SUEZ

- de 6 mois
durée de développement après validation d'une maquette conçue avec des utilisateurs



Défi marketing

- Offrir aux entreprises et collectivités des clés de lecture sociodémographiques pour renforcer l'attractivité territoriale

- Amplifier la fréquentation sur le site grâce à une solution « data » interactive et promouvoir les missions de conseil de la CCI

Notre signature

Intégration sur le site de la CCI d'un « portail open data ».

1 500 connexions
sur le portail open data dès les premiers mois de lancement



4 ÊTRE AUSSI CRÉATEUR DE DONNÉES

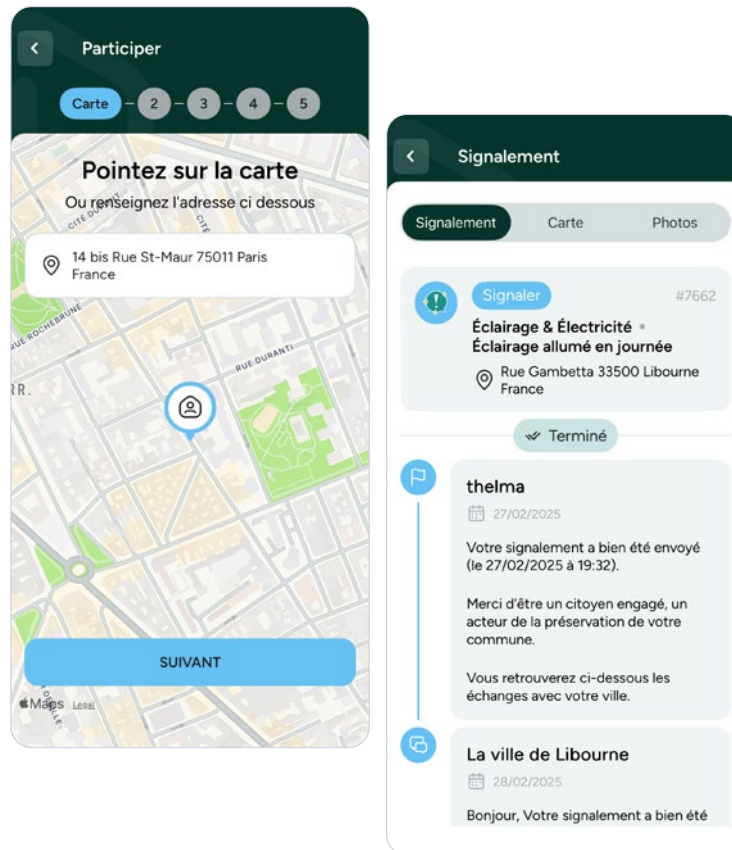
Participer et engager



THELMA

L'APPLICATION CITOYENNE POUR LA PRÉSERVATION DES ESPACES PARTAGÉS

Parce qu'une application ne peut, seule, apporter une résolution effective des problèmes urbains, SPALLIAN propose, à travers le programme thelma®, d'organiser pour le compte de la ville une dynamique d'amélioration de la qualité de vie.



Défi environnemental

S'informer, alerter, s'engager !
Hors des villes ambassadrices, thelma est la solution des lanceurs d'alertes environnementales. Elle permet à chacun d'alerter sur les atteintes environnementales constatées dans les espaces naturels.

Notre signature

Développement d'un programme unique de valorisation des espaces publics, qui comprend :

- Une application mobile fédérant une communauté de citoyens engagés
- Une plateforme de gestion des demandes en temps réel
- Un tableau de bord statistique accessible aux élus

1
première application française
à avoir signé un partenariat
avec la COP15



SPALLIAN CITY OPEN DATA

OUTIL DE GOUVERNANCE SIMPLE ET FIABLE

SCOD est la solution française pour renforcer l'attractivité de votre territoire. Permettant de projeter un ensemble de données stratégiques, elle offre un portrait panoramique et comparatif des collectivités territoriales, sous différents angles thématiques : éducation, économie, logement, participation électorale, etc.

Défi citoyen

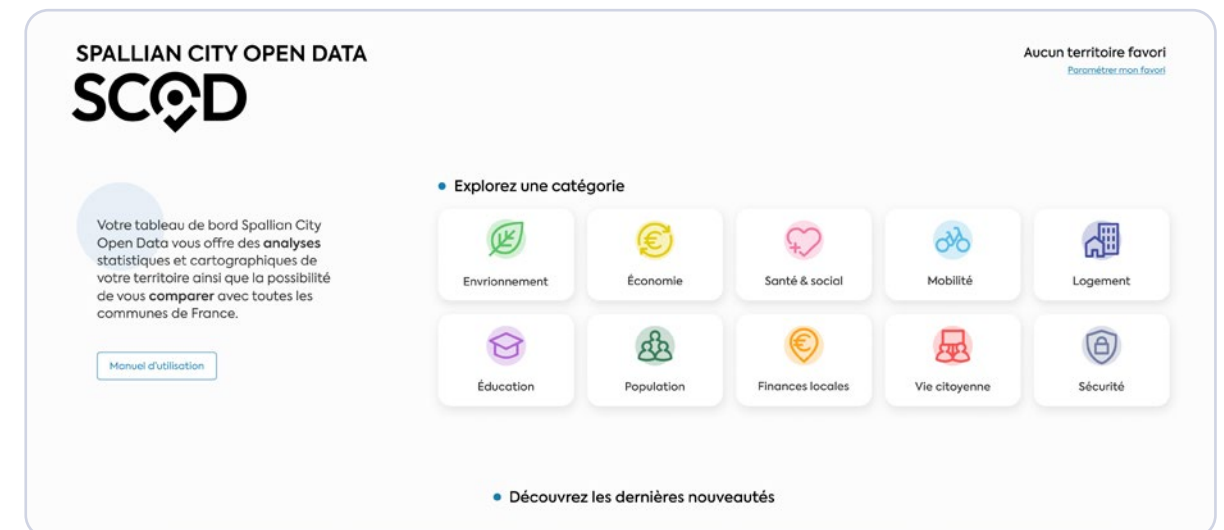
Le pilotage des services et l'animation des politiques publiques impliquent de disposer d'une vue 360° sur l'évolution d'un territoire et les attentes des citoyens.

Notre signature

Pour accompagner les collectivités territoriales dans la valorisation, la compréhension et l'exploitation de leur patrimoine de données, SPALLIAN a imaginé, grâce à sa technologie SAB, une gamme de solutions innovantes au service de la gouvernance des territoires.

1 et 2

La France classée 1^{ère} européenne et 2^e mondiale en matière
d'open data (sources : Open data Maturity report / classement OCDE)





NOS ENGAGEMENTS



Nos logiciels sont développés en interne, dans nos bureaux parisiens. Ils sont **100% français et conformes au RGPD**.



Tous nos data analysts ont un double parcours sciences humaines et sciences technologiques pour **appréhender avec pragmatisme les enjeux métiers** de nos clients.



Nos cadres dirigeants sont très engagés pour **l'acculturation aux sujets data**. SPALLIAN anime régulièrement des séminaires dans des associations d'élus et a mis en œuvre des cours dans différents cursus à Paris-Dauphine, Lyon III ou TBS par exemple.

MÉCÉNAT ET SPONSORING



IAN LIPINSKI

2015

Vainqueur de la Mini Transat (catégorie série)

2016

Champion de France "espoir" course au large (classe Mini)

2017

Vainqueur de la Mini Transat (catégorie prototype)

2019

Vainqueur de la Transat Jacques Vabre en catégorie Class40 avec Adrien Hardy

2023

Victoire de la Normandy Channel Race avec Ambrogio Beccaria

2025

Victoire avec Alberto Bona à la CIC Med Channel Race

EVAN GILTAIRE

Palmarès en karting

2018

Vainqueur de la Coupe de France Cadet à 12 ans

2021

1er Français au Championnat du Monde

2022

- Champion de France Senior en karting, catégorie X30 Senior

- Vainqueur de la Finale Mondiale IAME, X30 Senior

- Vainqueur des SKUSA Supernationals XXV, Las Vegas, X30 Senior

Palmarès en monoplaces

2023

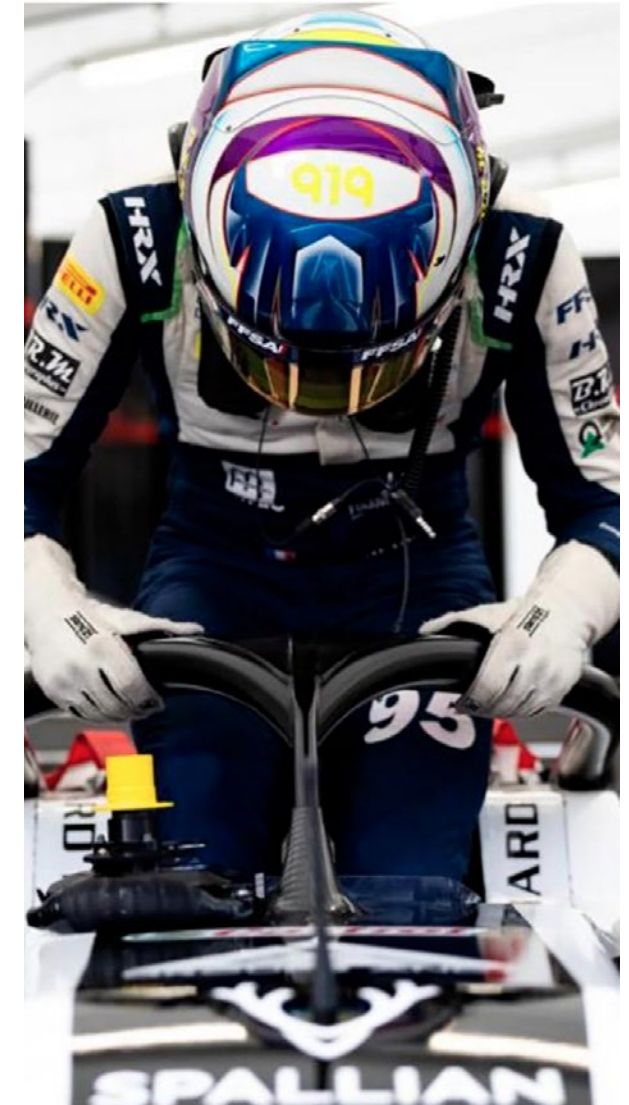
Champion de France de F4 (FFSA Academy) lors de sa 1ère saison en monoplace

2024

Intègre le championnat FRECA et réalise plusieurs podiums

2025

Vainqueur du championnat Formula Regional Middle East (FRMEC)



CONTACT

44 rue Chanzy - 75011 PARIS
+33 (0)1 58 39 39 99

contact@spallian.com
www.spallian.com

Retrouvez nos réalisations sur notre laboratoire de données :
www.spallian.com/spallian-data-lab/

